

Nieuwbouw opbrengsteigendom te centrum Dessel

Golding 5, 2480 Dessel, België | € 356.625

DI LEGNO
VASTGOED



 3  1  125 m²  457 m²



Jouw contactpersoon

Sabine Schenkels
sabine@dilegno.immo
014 70 73 23

Nieuwbouw opbrengsteigendom te centrum Dessel

Golding 5, 2480 Dessel, België | € 356.625

DI LEGNO
VASTGOED

Nieuwbouw (2024) gezinswoning nabij centrum Dessel

E-peil 16 | 3 slaapkamers | 457 m² perceel

Deze energiezuinige gezinswoning werd gebouwd in 2023-2024 en wordt verhuurd verkocht. De huidige huurprijs bedraagt €1200/maand. Enkel verkoop aan investeerders dus niet voor eigen bewoning.

We betreden de woning langs de inkomhal die toegang geeft tot de leefruimte en een apart gastentoilet met handenwasser.

De lichte leefruimte omvat woonkamer, eetkamer en keuken, dewelke voorzien is van inductiekookplaat, dampkap, ijskast, vaatwasser en combi-oven. Naast de keuken vinden we de berging/wasplaats.

De verdieping bestaat uit 3 slaapkamers, nachthal en badkamer, uitgerust met inloopdouche, bad, toilet en enkele wastafel in meubel.

Via de vlizo-trap in de nachthal komen we nog op de zeer ruime zolder.

De oprit en het terras werden reeds aangelegd.

Tenslotte zorgen de 10 zonnepanelen op het zuid georiënteerde dak voor een erg laag energiefactuur.

Verkoop onder BTW stelsel

Meer info: 014/70.73.72 of info@dilegno.immo



Jouw contactpersoon

Sabine Schenkels

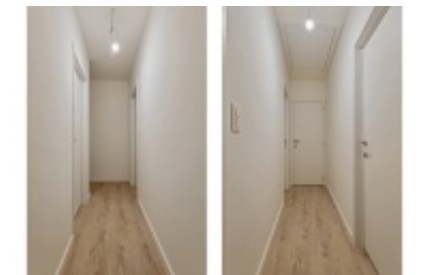
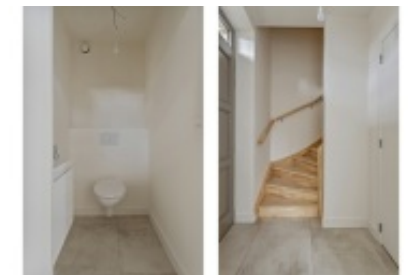
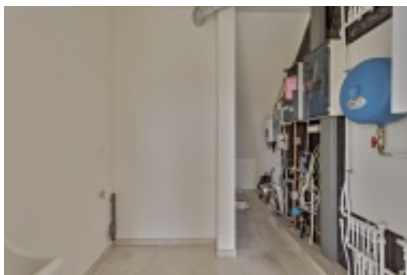
sabine@dilegno.immo

014 70 73 23

Nieuwbouw opbrengsteigendom te centrum Dessel

Golding 5, 2480 Dessel, België | € 356.625

DI LEGNO
VASTGOED



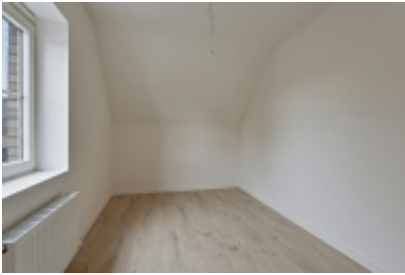
Jouw contactpersoon

Sabine Schenkels
sabine@dilegno.immo
014 70 73 23

Nieuwbouw opbrengsteigendom te centrum Dessel

DI LEGNO
VASTGOED

Golding 5, 2480 Dessel, België | € 356.625



Jouw contactpersoon

Sabine Schenkels
sabine@dilegno.immo
014 70 73 23

Nieuwbouw opbrengsteigendom te centrum Dessel

Golding 5, 2480 Dessel, België | € 356.625


Binnenkant gebouw

| | |
|--------------|--------------------|
| Referentie | 6512760 |
| Oppervlakte | 125 m ² |
| Slaapkamers | 3 |
| Badkamers | 1 |
| Woonkamer | 32 m ² |
| Keuken | 7.5 m ² |
| Keukentype | VS geïnstalleerd |
| Badkamer | 8.5 m ² |
| Badkamertype | alle comfort |
| Slaapkamer 1 | 11 m ² |
| Slaapkamer 2 | 14 m ² |
| Slaapkamer 3 | 9 m ² |
| Toiletten | 2 |
| Type zolder | enkel berging |

Buitenkant gebouw

| | |
|----------------------------|--------------------|
| Bouwjaar | 2024 |
| Grondoppervlakte | 457 m ² |
| Tuin | Ja |
| Terras | Ja |
| Oriëntatie van het terrein | zuid |

Energie

| | |
|-----------------------------------|---|
| EPC-klasse | A  |
| Waarde E-Peil | 16 |
| Dubbele beglazing | Ja |
| Type schrijnwerk | pvc |
| Type verwarming | individueel |
| Type verwarming | gas cv |
| Zonnepanelen | Ja |
| Elektriciteitskorting beschikbaar | Ja |

Financieel

| | |
|-----------------------------|-----------|
| Vraagprijs | € 356.625 |
| Waarde terrein | € 162.519 |
| Waarde constructie | € 194.106 |
| Stelsel (BTW / registratie) | Onder BTW |
| Aanvullende gegevens | |
| Huuropbrengst | € 1.200 |



Jouw contactpersoon

Sabine Schenkels
sabine@dilegno.immo
014 70 73 23

Nieuwbouw opbrengsteigendom te centrum Dessel

Golding 5, 2480 Dessel, België | € 356.625

DI LEGNO
VASTGOED

Informatieplicht

| | |
|---------------------------------|--|
| Dagvaarding en herstelvordering | Geen rechterlijke herstelmaatregel of bestuurlijke maatregel opgelegd |
| Stedenbouwkundige bestemming | woongebied |
| Stedenbouwkundige vergunning | Vergunning uitgereikt |
| Verkavelingsvergunning | Uitgereikt |
| Voorkooprecht | Geen voorkooprecht ruimtelijke ordening aanwezig |
| overstromingsgebied |  Niet gelegen in een overstromingsgevoelig gebied |
| p-score | A |
| g-score | A |
| overstromingsgevoelig | niet gelegen in een overstromingsgevoelig gebied |



Jouw contactpersoon

Sabine Schenkels
sabine@dilegno.immo
014 70 73 23